



TERVIGO SC **NOVITÀ**
efficace contro i nematodi
dal trapianto alla raccolta



Colture sane e libere da nematodi, dal trapianto alla raccolta

TERVIGO SC si localizza ed agisce attorno alle radici colpendo i nematodi prima che causino danni. Per questa ragione i **residui riscontrati sono sempre inferiori al limite convenzionale di determinazione analitica** e TERVIGO SC può essere impiegato anche il giorno stesso della raccolta.

COLTURE	INTERVALLO DI SICUREZZA	LMR	LIVELLO RESIDUI NELLE PROVE REGISTRATIVE
Pomodoro	0 giorni	0.02 ppm	* < 0.01 ppm
Zucchini	0 giorni	0.02 ppm	* < 0.01 ppm

*Limite convenzionale di determinazione analitica

Modalità d'impiego

TERVIGO SC si può utilizzare durante **tutto il ciclo della coltura** con una corretta applicazione tramite le **manichette di irrigazione**.

Esempio di programma con 4 applicazioni

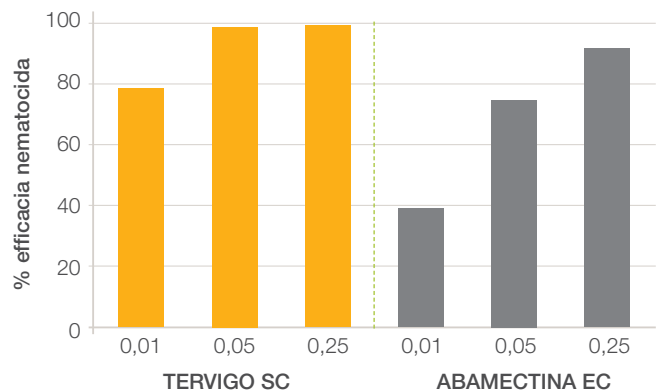


- La distribuzione del prodotto deve essere fatta su terreno già umido utilizzando adeguati volumi irrigui (da 10.000 a 20.000 litri di acqua per ettaro).
- Le manichette devono poi essere risciacquate con un analogo volume di acqua.
- È molto importante avere un impianto che applichi il prodotto in maniera omogenea con distributori posizionati vicino alle piantine.
- Si consiglia di utilizzare manichette con fori distanziati di 10 o 20 cm.
- Nei terreni più sabbiosi può essere utile l'impiego della doppia manichetta per una distribuzione più omogenea del prodotto.

TERVIGO SC il nuovo nematocida ad elevata efficacia

TERVIGO SC è il nuovo nematocida Syngenta a base di abamectina registrato per l'impiego su pomodoro e zucchini in serra. La famiglia chimica delle avermectine, a cui l'abamectina appartiene, comprende alcune tra le più potenti sostanze attive nematocide che per la loro efficacia a bassi dosaggi sono largamente impiegate in campo farmaceutico e veterinario. In capo agricolo l'utilizzo di abamectina in chiave nematocida non era stato ancora sviluppato a causa dell'inattivazione della molecola nel momento in cui giunge a contatto con il terreno. La formulazione esclusiva che caratterizza Tervigo SC, grazie ad un opportuno impiego di agenti chelanti, mantiene disponibile la sostanza attiva nel terreno, consentendole di esercitare la sua potente azione nematocida.

Confronto di efficacia nematocida di Tervigo SC e ABAMECTINA EC in una soluzione di acqua e sabbia

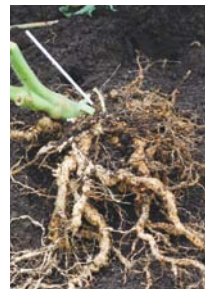


Fonte: sperimentazione interna Syngenta

Spettro di azione

TERVIGO SC è efficace nei confronti dei **principali nematodi galligeni** (*Meloidogyne* spp) quali *M. incognita*, *M. javanica*, *M. arenaria* e *M. hapla*.

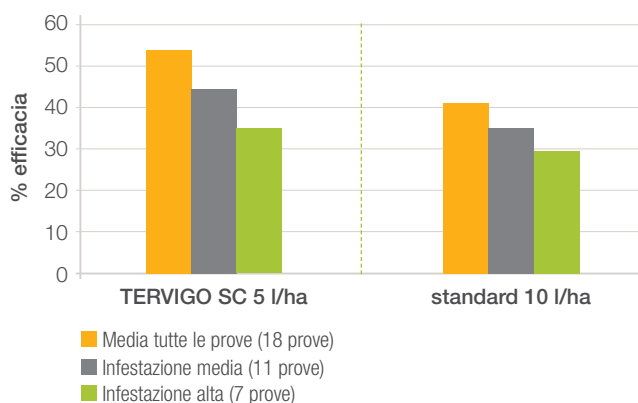
TERVIGO SC agisce sulle **larve di seconda età** bloccando la trasmissione degli impulsi nervosi.



Efficacia nematocida

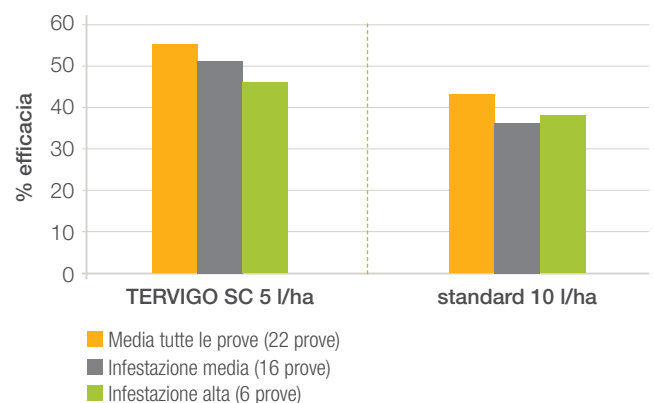
L'elevata efficacia intrinseca di Tervigo SC permette di conseguire un ottimo controllo dei nematodi con una **dose bassissima di principio attivo (100 g/ha)**.

Efficacia media su solanacee (4 applicazioni)



Fonte: sperimentazione interna Syngenta

Efficacia media su cucurbitacee (4 applicazioni)

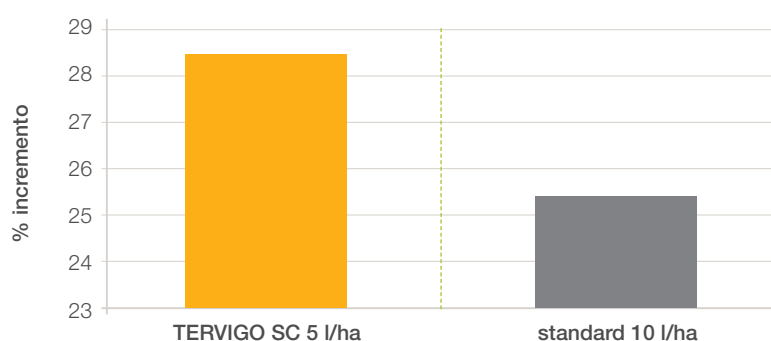


Fonte: sperimentazione interna Syngenta

Con TERVIGO SC le produzioni crescono

L'elevata efficacia nematocida del principio attivo, unita alla speciale formulazione con chelati, permettono alle colture di **esprimere tutto il loro potenziale produttivo** con conseguente **incremento delle produzioni**.

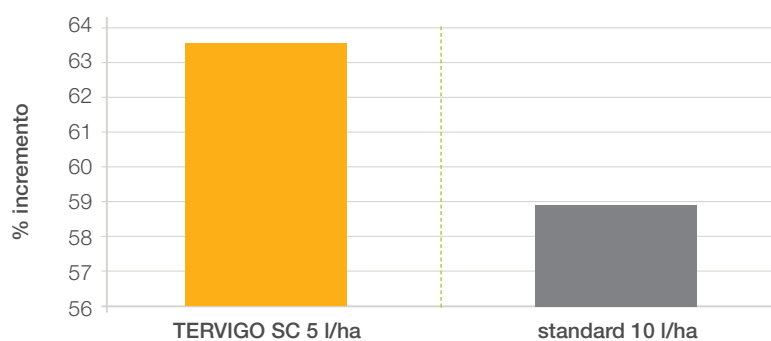
Incremento produttivo su solanacee
media di 18 prove



Fonte: sperimentazione interna Syngenta



Incremento produttivo su cucurbitacee
media di 19 prove



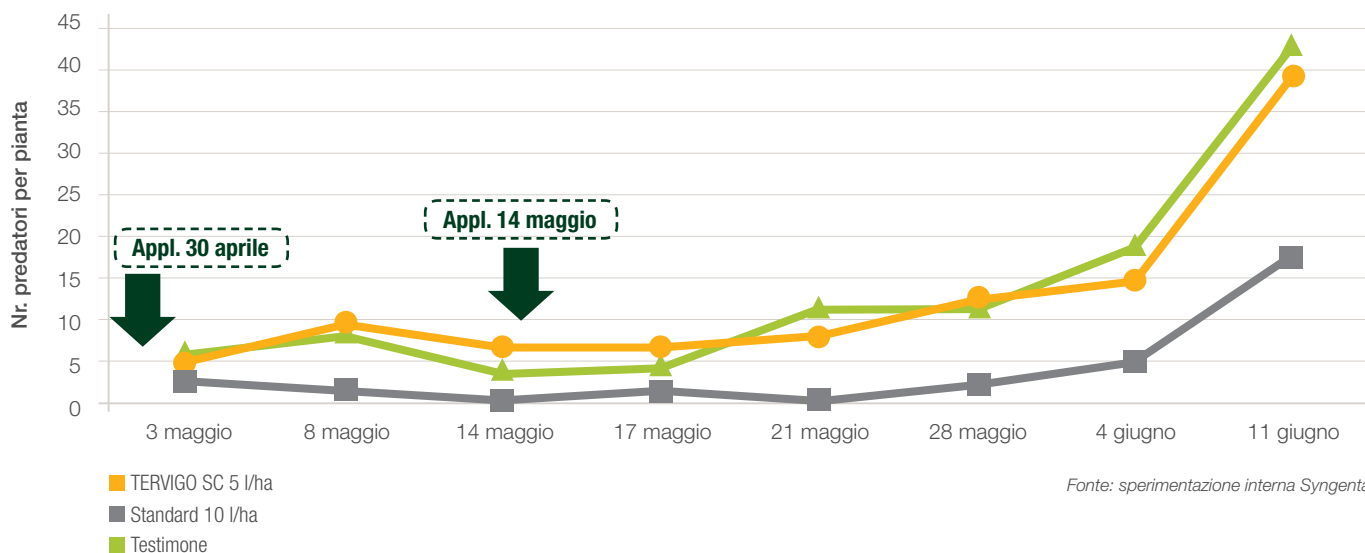
Fonte: sperimentazione interna Syngenta



Selettivo e impiegabile nei programmi di difesa integrata

TERVIGO SC è **selettivo** nei confronti dei bombi e dei principali insetti predatori impiegati nella difesa integrata.

Selettività di TERVIGO SC su *Amblyseius swirskii*



TERVIGO SC nei programmi di difesa integrata dai nematodi

TERVIGO SC è un prodotto ideale per la difesa integrata dai nematodi.

Esempio di programma di difesa integrata su pomodoro



Solarizzazione



Piante innestate su portinnesti resistenti ai nematodi



Nemathorin[®] 150 EC pre-trapianto



Tervigo[®] SC post-trapianto



Tervigo™ SC

COMPOSIZIONE

abamectina 1.67% (20 g/l)

FORMULAZIONE

sospensione concentrata (SC)

CONFEZIONI - IMBALLI

taniche da 5 l in cartoni da 4 pezzi

INDICAZIONI DI PERICOLO

Xn - nocivo

N - pericoloso per l'ambiente

REGISTRAZIONE MINISTERO DELLA SALUTE

N° 15803 del 26.06.2013

secondo art. 53 per il periodo 22 luglio-18 novembre 2013

COLTURE

pomodoro in serra, zucchini in serra

PATOGENI

nematodi galligeni

DOSI

5 l/ha

NR. MASSIMO APPLICAZIONI

6 per pomodoro in serra, 4 per zucchini in serra

INTERVALLO DI SICUREZZA

0 giorni



syngenta®

Syngenta Crop Protection S.p.A.

Syngenta Seeds S.p.A.

Via Gallarate, 139

20151 Milano

www.syngenta.it